



Control de Algas en Estanques con LG Sonic e-line

- ✓ Elimina hasta un 90% de las algas
- ✓ Fácil de instalar y de mantener
- ✓ Seguro para peces, plantas y demás especies acuáticas

Control de Algas Libre de Químicos

Una combinación de altas temperaturas, agua estancada y acumulación de nutrientes puede causar un crecimiento excesivo de algas. Esto resulta en menores niveles de oxígeno, un mal olor y sabor del agua, y la posible liberación de toxinas nocivas.

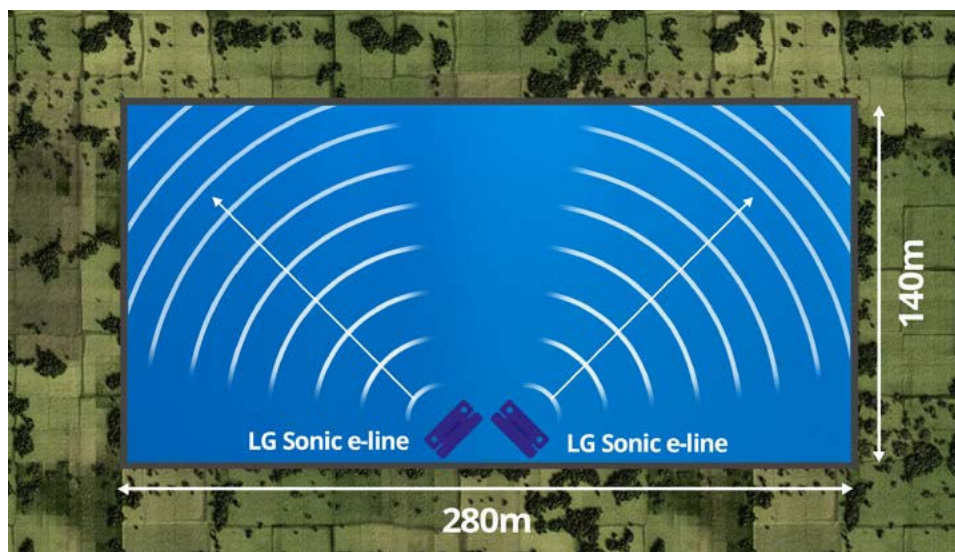


LG Sonic e-line

El LG Sonic e-line aprovecha la tecnología de ultrasonidos para ofrecer un método ecológico de gestión de algas en estanques. Este sistema controla eficazmente las algas en masas de agua pequeñas utilizando frecuencias ultrasónicas precisas. Su innovador diseño garantiza tanto la seguridad como la eficacia en el control del crecimiento de las algas.

Ventajas

- ✓ Elimina hasta el 90% de las algas existentes
- ✓ Evita el crecimiento de nuevas algas
- ✓ Rango de tratamiento de hasta 200m/650pies por equipo
- ✓ Seguro para peces, plantas y demás especies acuáticas



La solución consiste en instalar uno o varios sistemas que transmitan parámetros ultrasónicos específicos en función del tipo de algas.

Control de Algas en Estanques

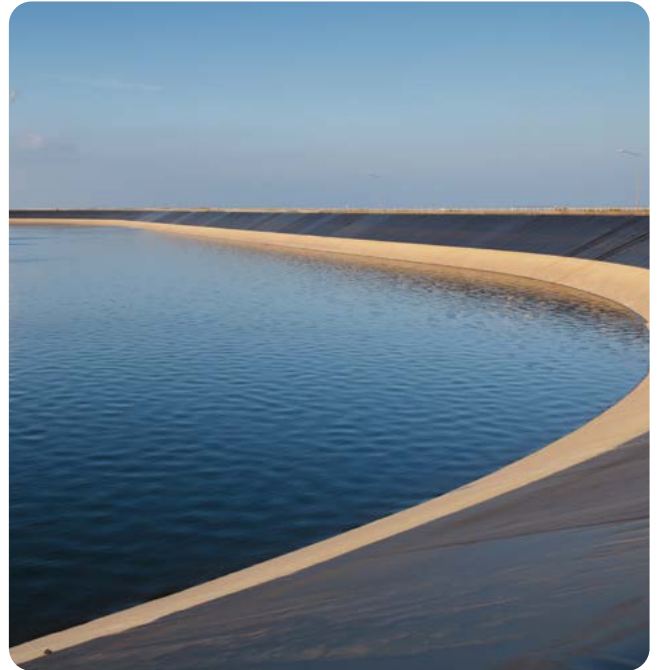
El sistema LG Sonic es un sistema avanzado que emite parámetros de ultrasonido específicos para controlar las algas en superficies de agua de medio tamaño como estanques decorativos y de golf.

Estanque decorativo



Control de algas sin alterar el balance ecológico del estanque decorativo

Estanque de campo de golf



Elimina las algas y mejora el aspecto estético del estanque de golf

Más de 10.000 productos LG Sonic han sido instalados en un
numerosas aplicaciones en más de 55 países

Para superficies más grandes el MPC-Buoy

El MPC-Buoy es un avanzado sistema flotante que aprovecha la energía solar para funcionar. No sólo sirve como monitor de la calidad del agua en tiempo real, sino que también emplea ondas sonoras ultrasónicas como método para gestionar y controlar el crecimiento de algas. Específicamente diseñada para grandes masas de agua como lagos y embalses, esta innovadora solución proporciona un enfoque sostenible y ecológico para mantener la salud y la claridad del agua. Su doble funcionalidad de vigilancia y control de algas garantiza que las masas de agua se mantengan en condiciones óptimas, reduciendo la necesidad de tratamientos químicos y preservando el ecosistema natural.

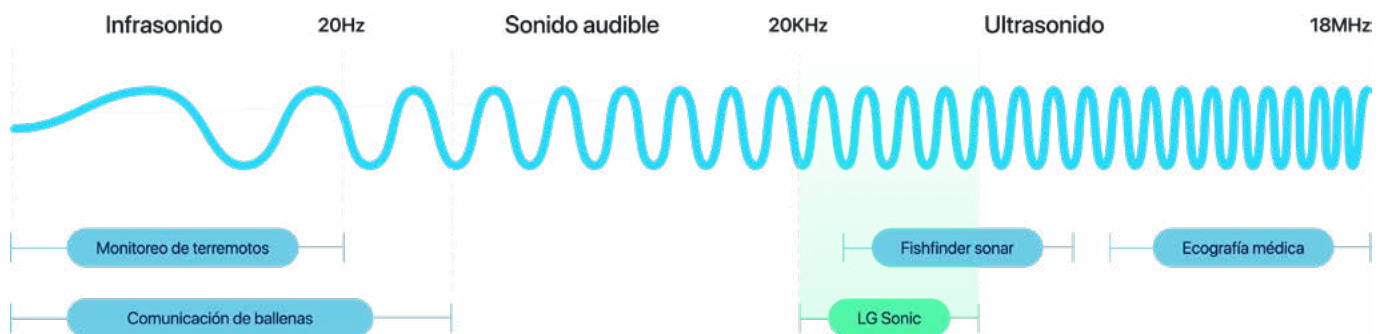


¿Cómo funciona el control ultrasónico de algas?

Tratamiento ecológico por ultrasonidos

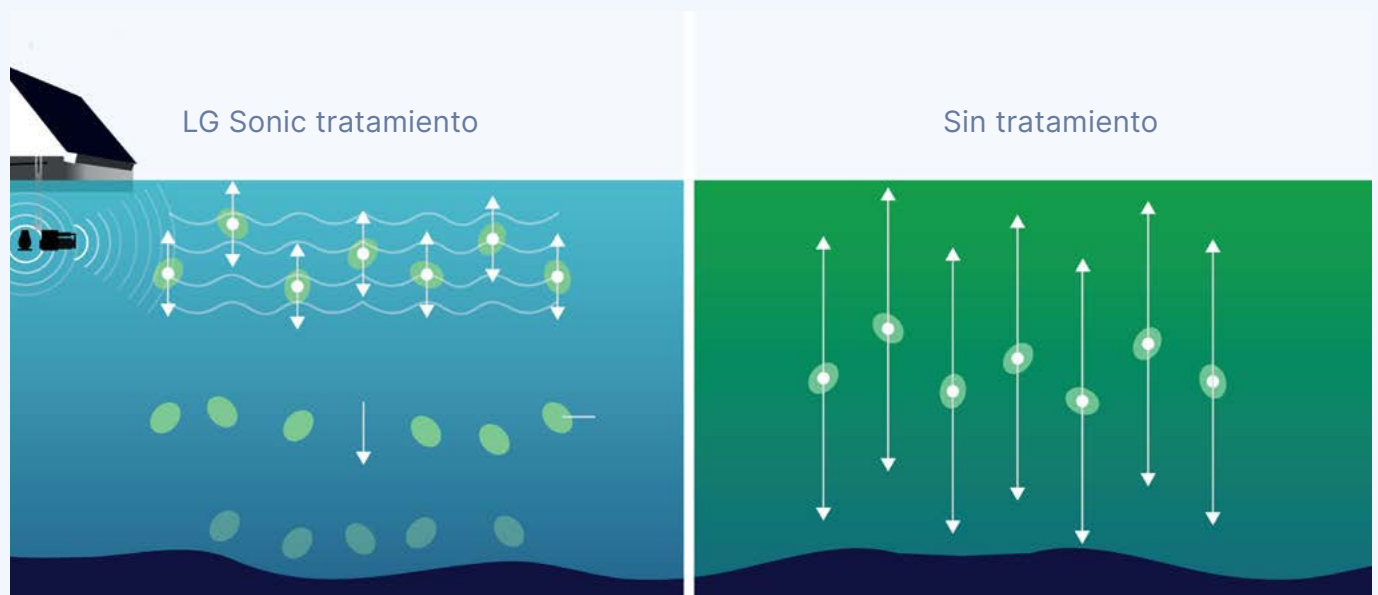
Las floraciones de algas reducen la penetración de la luz, agotan el oxígeno y liberan toxinas peligrosas que dañan a los peces, las plantas y otros organismos. Al controlar el crecimiento de algas, la tecnología ultrasónica de LG Sonic tiene el poder de restaurar ecosistemas completos.

Después de un año de tratamiento, los niveles de algas se reducirán significativamente a medida que aumentará la claridad del agua, fomentando el crecimiento de las plantas y aumentando los niveles de oxígeno. Nuestro tratamiento reduce la floración de algas hasta en un 90%.

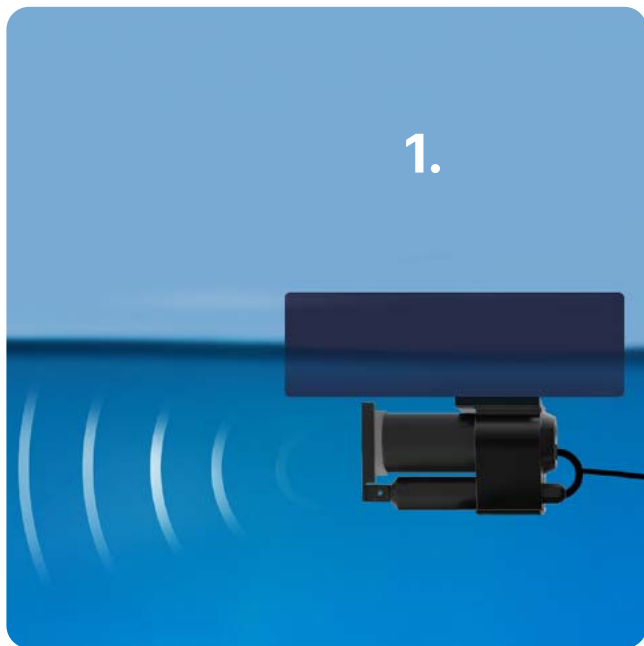


Cómo el ultrasonido apunta a las algas

- 1 Las algas se mueven a la superficie del agua para realizar la fotosíntesis. El ultrasonido crea una capa de sonido en la parte superior del cuerpo de agua.
- 2 El ultrasonido afecta el movimiento vertical de las algas fijándolas en la columna de agua.
- 3 Sin luz solar ni nutrientes, las algas se hunden hasta el fondo, donde se descomponen sin liberar toxinas.
- 4 Con el tiempo, las bacterias degradarán las algas.



Características del LG Sonic e-line



1. Transmisor ultrasónico para un control efectivo de algas

- Rango de tratamiento de hasta 200m/650pies por equipo
- Aquawiper™ integrado, un sistema automático de limpieza de los transmisores de ultrasonido
- Chameleon Technology™, ajusta el programa ultrasónico a las condiciones específicas del agua

2. Caja de control resistente al agua

- Diseño resistente al agua que la protege de las condiciones ambientales adversas
- Pantalla LCD con botones para la selección de 12 programas ultrasónicos diferentes
- Es posible añadir varios transmisores ultrasónicos a una caja de control para el tratamiento de múltiples tanques o superficies de agua con curvas.

3. Monitoreo a control remoto para evitar visitas recurrentes

- Control por GSM/GPRS permite al usuario monitorear y cambiar el programa de ultrasonido a distancia
- Recepción de actualizaciones de estado y alertas cuando se producen cortes de energía

Opcional

Soporte de instalación

Soporte para instalar el equipo LG Sonic e-line sin el flotador. Fácil de remover para tareas de mantenimiento

Sistema de energía solar para un suministro de energía autónomo

El LG Sonic e-line también puede funcionar con energía solar. LG Sonic ofrece un sistema solar que incluye panel solar, baterías y regulador de carga.

Fácil de instalar con el Flexi-arm™

El brazo flexible puede ajustarse para adaptarse a cada aplicación pudiendose extender hasta 5 metros.

Especificaciones Técnicas

Transmisor Ultrasónico*	<ul style="list-style-type: none">• Tecnología avanzada Chamaleon Technology™• 12 programas ultrasónicos preinstalados• Máxima frecuencia/programa, 80• Generador ultrasónico integrado en el transmisor• Cable de corriente eléctrica de 20m/65pies (extensión posible)• Flotador
Caja de control	<ul style="list-style-type: none">• Opción de 1 o 2 salidas de transmisor para una sola caja de control• Pantalla LCD con botones de control• Monitoreo de control remoto vía GSM/GPRS• Voltaje de entrada AC, 100-240V AC, 50/60hz o voltaje de entrada DC, 24V DC• Consumo eléctrico 5-40 Watts• Diseño de aluminio resistente al agua y condiciones ambientales• Protección de entrada IP67
Aquawiper™	<ul style="list-style-type: none">• Carcasa submarina IP69• Ángulo de rotación de 180°• Cepillo de diseño industrial
Sistema de energía solar**	<ul style="list-style-type: none">• Panel solar 250WP• 12 × 12 Volt, Baterías 60 Ah• Regulador solar• Monturas o postes del panel opcionales
Flexi-arm™**	<ul style="list-style-type: none">• Brazo de 1 metro para una instalación más fácil• El brazo flexible puede extenderse hasta 3 metros
Soporte de instalación**	<ul style="list-style-type: none">• Para instalación del transmisor sin el flotador• Fácil de remover el transmisor ultrasónico para tareas de mantenimiento• Revestimiento de acero inoxidable• Longitud de 40cm

* Para que el tratamiento sea efectivo es importante que el mínimo de profundidad del agua sea de un metro

** El sistema de energía solar, el e-line Tester, Brazo articulado y el soporte metálico de instalación son opcionales

Sobre LG Sonic

Somos líderes en el manejo sostenible de algas. Nuestro equipo de especialistas controla de forma remota nuestro ultrasonido patentado integrado en nuestras tecnologías.

Hemos invertido en investigación y desarrollo por más de 10 años. Hoy fabricamos tecnologías de vanguardia que controlan la floración de algas sin productos químicos.

100+

Clientes

55+

Países

12+

Industrias atendidas



LG Sonic Europa

Inaugurada en 2011, esta sede europea es donde establecimos nuestra oficina corporativa y nuestro departamento de I&D. En esta sede, continuamos mejorando nuestros equipamientos y tecnologías en nuestro laboratorio interno de agua.

Zoetermeer, Países Bajos
Heliumstraat 7 - 2718 SL
+31 070 770 9030
info@lgsonic.com

Oficinas internacionales

LG Sonic Europa

Zoetermeer, Países Bajos
+31 070 770 9030
eu@lgsonic.com

LG Sonic US

Scranton, Estados Unidos
+1 833-547-6642
us@lgsonic.com

LG Sonic Brasil

Florianópolis, Brasil
+55 489 9987 0382
brazil@lgsonic.com

LG Sonic MENA

Dubai, Emiratos Árabes Unidos
+971 525 833 126
mena@lgsonic.com

LGSONIC

Innovación premiada



LGSONIC

LG Sonic HQ
The Netherlands
+31 070 770 9030
www.lgsonic.com
info@lgsonic.com